

SECRETARÍA DE OBRAS PÚBLICAS - GOBERNACIÓN DE ALTO PARAGUAY

CONSTRUCCIÓN DE SANITARIOS SEXADOS

SUPERFICIE A CONSTRUIR: 29.5 M²

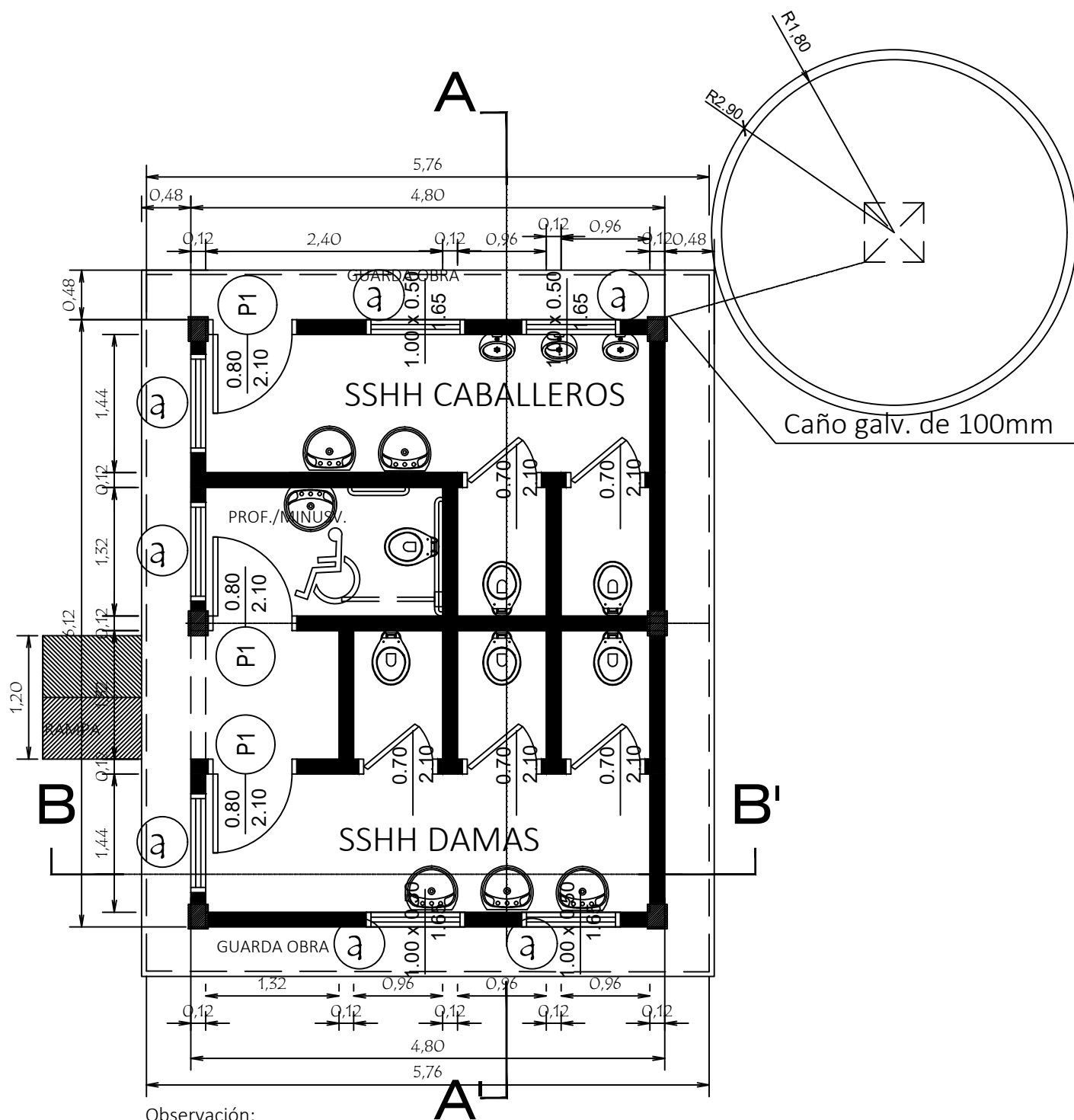
INSTITUCIÓN: ESCUELA 14500 COMUNIDAD INDIGENA KARCHA BAHLUT

DISTRITO DE BAHÍA NEGRA

ESCALA 1:100

DETALLES - INST. ELÉCTRICA

ARQ. RUBÉN AYALA
SECRETARIO DE OBRAS PÚBLICAS
GOBERNACIÓN DE ALTO PARAGUAY



SECRETARÍA DE OBRAS PÚBLICAS - GOBERNACIÓN DE ALTO PARAGUAY

CONSTRUCCIÓN DE SANITARIOS SEXADOS

SUPERFICIE A CONSTRUIR: 29.5 M²

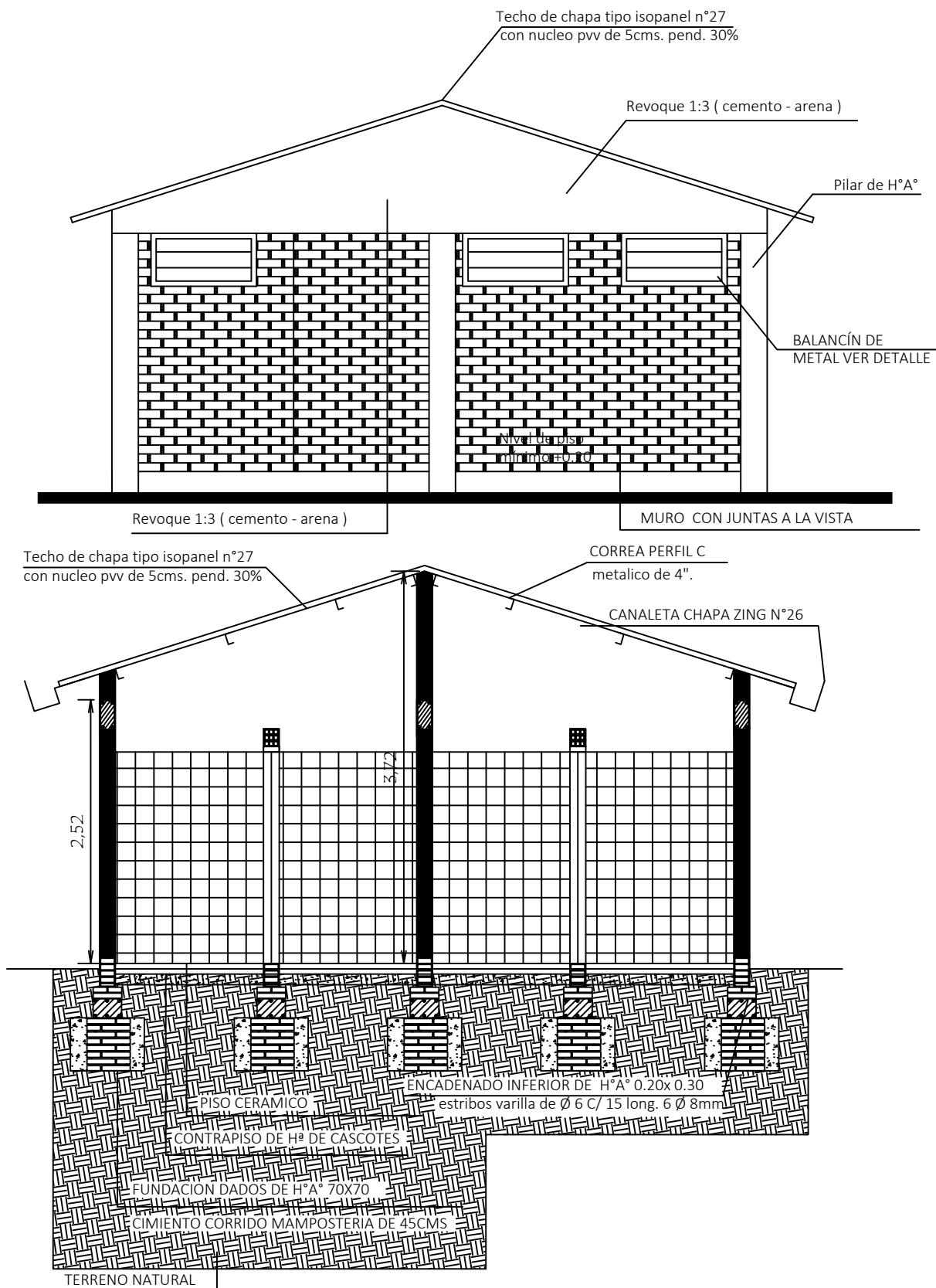
INSTITUCIÓN: ESCUELA 14500 COMUNIDAD INDIGENA KARCHA BAHLUT

DISTRITO DE BAHÍA NEGRA

ESCALA 1:100

PLANTA ARQUITECTÓNICA

ARQ. RUBÉN AYALA
SECRETARIO DE OBRAS PÚBLICAS
GOBERNACIÓN DE ALTO PARAGUAY



SECRETARÍA DE OBRAS PÚBLICAS - GOBERNACIÓN DE ALTO PARAGUAY

CONSTRUCCIÓN DE SANITARIOS SEXADOS

SUPERFICIE A CONSTRUIR: 29.5 M²

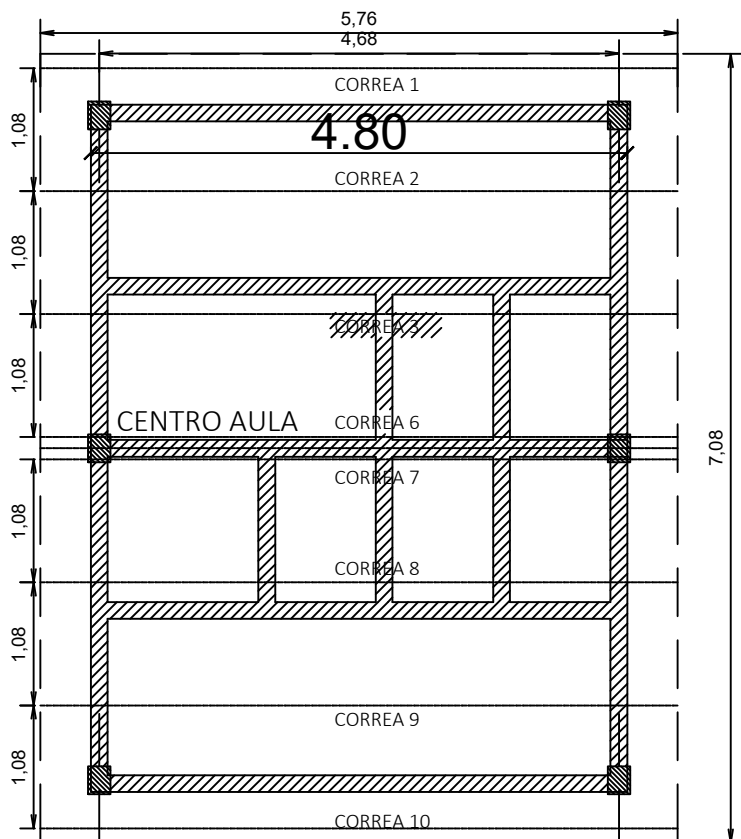
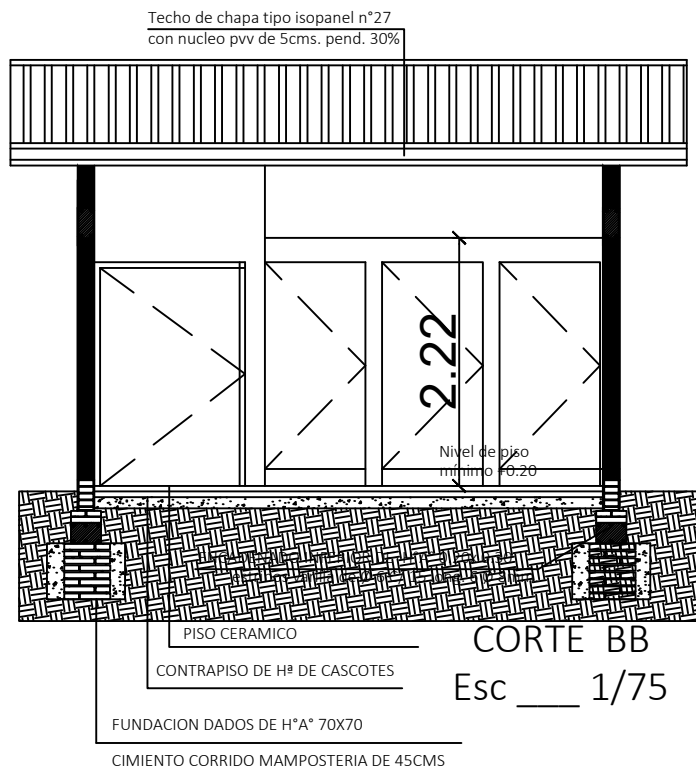
INSTITUCIÓN: ESCUELA 14500 COMUNIDAD INDIGENA KARCHA BAHUT

DISTRITO DE BAHÍA NEGRA

ESCALA 1:100

FACHADA - CORTE

ARQ. RUBÉN AYALA
SECRETARIO DE OBRAS PÚBLICAS
GOBERNACIÓN DE ALTO PARAGUAY



PLANTA DE TECHO

Esc ____



SECRETARÍA DE OBRAS PÚBLICAS - GOBERNACIÓN DE ALTO PARAGUAY

CONSTRUCCIÓN DE SANITARIOS SEXADOS

SUPERFICIE A CONSTRUIR: 29.5 M²

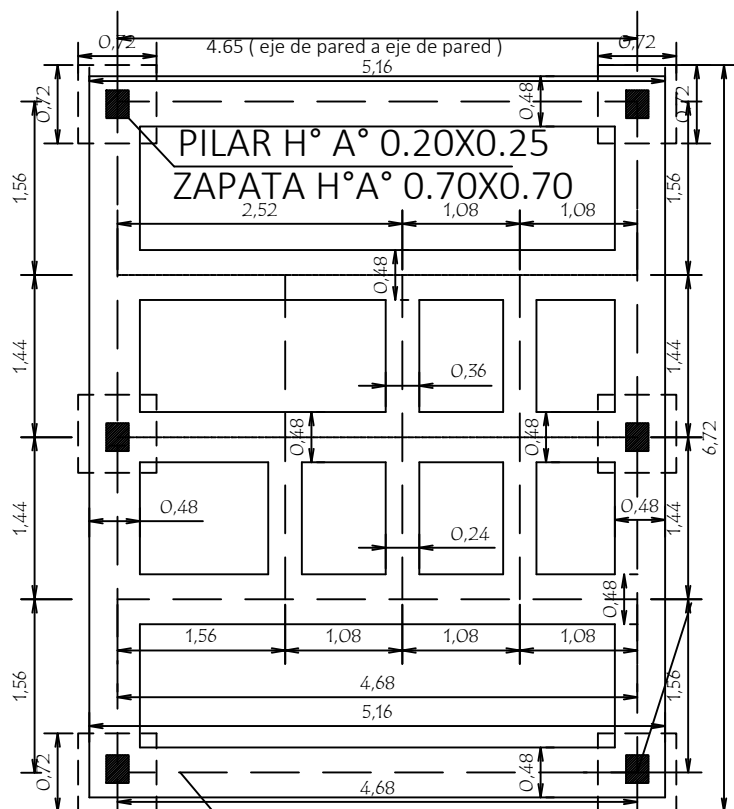
INSTITUCIÓN: ESCUELA 14500 COMUNIDAD INDIGENA KARCHA BAHUT

DISTRITO DE BAHÍA NEGRA

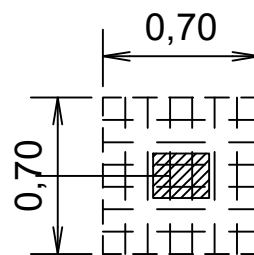
ESCALA 1:100

FUNDACIONES

ARQ. RUBÉN AYALA
SECRETARIO DE OBRAS PÚBLICAS
GOBERNACIÓN DE ALTO PARAGUAY

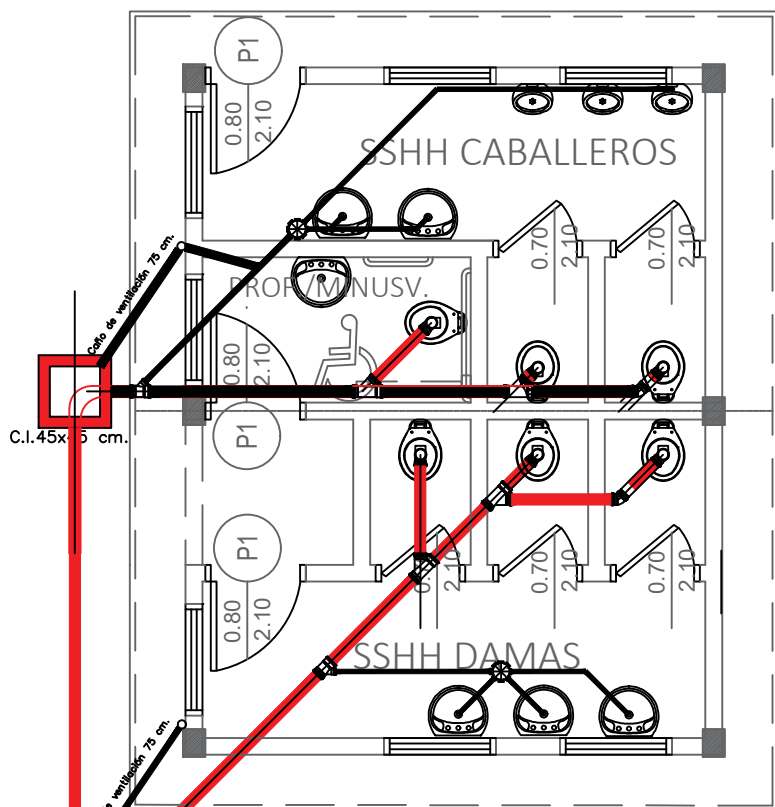


CIMIENTO MAMP. 0.45
VIGA CADENA HªA° 0.20X0.30
ESTRIBOS DE VARILLAS DE 6MM CADA 12.5CMS
ARMADURA LONGITUDINAL + Y - VARILLAS DE 8MM.



ZAPATA HªA° 0.70X0.70

PARRILLA VARILLA 10MM C/10CMS



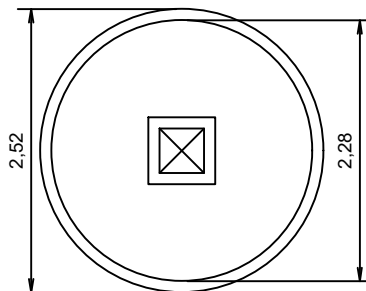
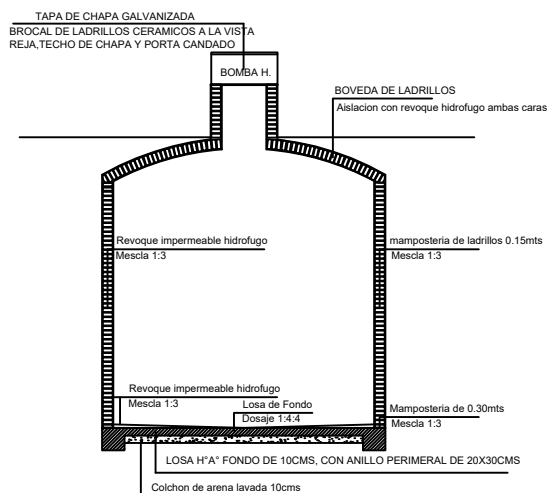
PLANTA INST. CLOACAL

PLANTA INST. CLOACAL
Esc _____ 1/50

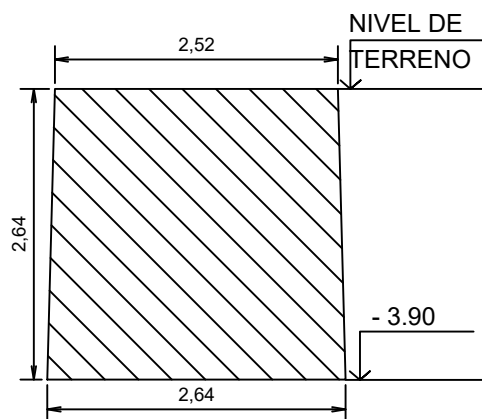
CAMARA SEPTICA
1.50 x 1.20 mts.

POZO CIEGO
D= 2.00 mts.
H= 3.50 mts.

A FUTURA RED PUBLICA CLOACAL



PLANTA ALJIBE



SECCION EXCAVACION



SECRETARÍA DE OBRAS PÚBLICAS - GOBERNACIÓN DE ALTO PARAGUAY

CONSTRUCCIÓN DE SANITARIOS SEXADOS

SUPERFICIE A CONSTRUIR: 29.5 M²

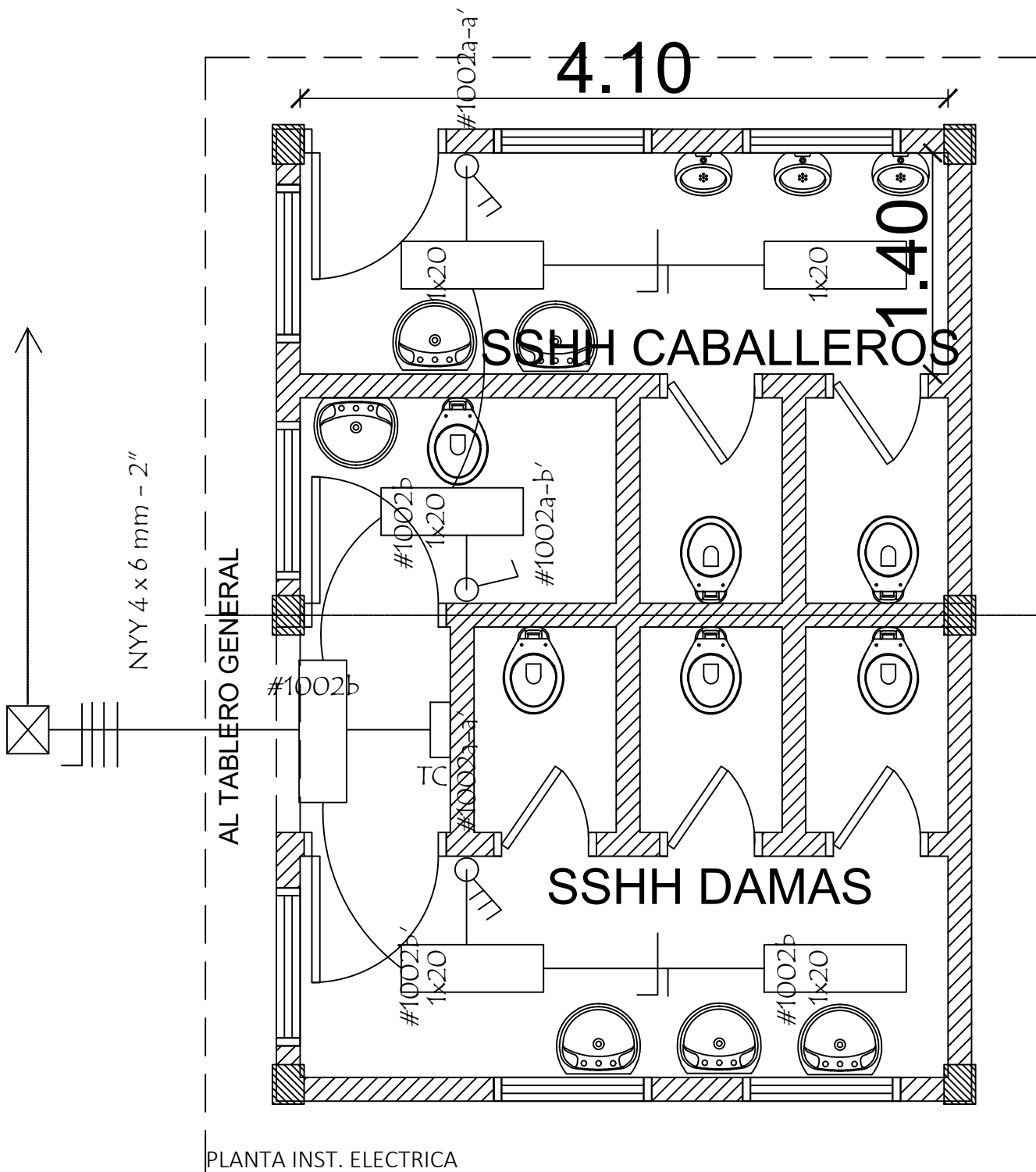
INSTITUCIÓN: ESCUELA 14500 COMUNIDAD INDIGENA KARCHA BAHUT

DISTRITO DE BAHÍA NEGRA

ESCALA 1:100

DETALLES - INST. CLOACAL

ARQ. RUBÉN AYALA
SECRETARIO DE OBRAS PÚBLICAS
GOBERNACIÓN DE ALTO PARAGUAY



SECRETARÍA DE OBRAS PÚBLICAS - GOBERNACIÓN DE ALTO PARAGUAY

CONSTRUCCIÓN DE SANITARIOS SEXADOS

SUPERFICIE A CONSTRUIR: 29.5 M²

INSTITUCIÓN: ESCUELA 14500 COMUNIDAD INDIGENA KARCHA BAHUT

DISTRITO DE BAHÍA NEGRA

ESCALA 1:100

DETALLES - INST. ELÉCTRICA

ARQ. RUBÉN AYALA
SECRETARIO DE OBRAS PÚBLICAS
GOBERNACIÓN DE ALTO PARAGUAY